



**ЦУКС ГЛАВНОГО УПРАВЛЕНИЯ МЧС РОССИИ
ПО РЕСПУБЛИКЕ ТАТАРСТАН**

МОДЕЛЬ РАЗВИТИЯ ОБСТАНОВКИ
на территории Республики Татарстан на 12 декабря 2020 года

ЕЖЕДНЕВНЫЙ ОПЕРАТИВНЫЙ ПРОГНОЗ ВОЗНИКНОВЕНИЯ ЧРЕЗВЫЧАЙНЫХ СИТУАЦИЙ (ПРЕДУПРЕЖДЕНИЕ ОБ УХУДШЕНИИ ПОГОДНЫХ УСЛОВИЙ)



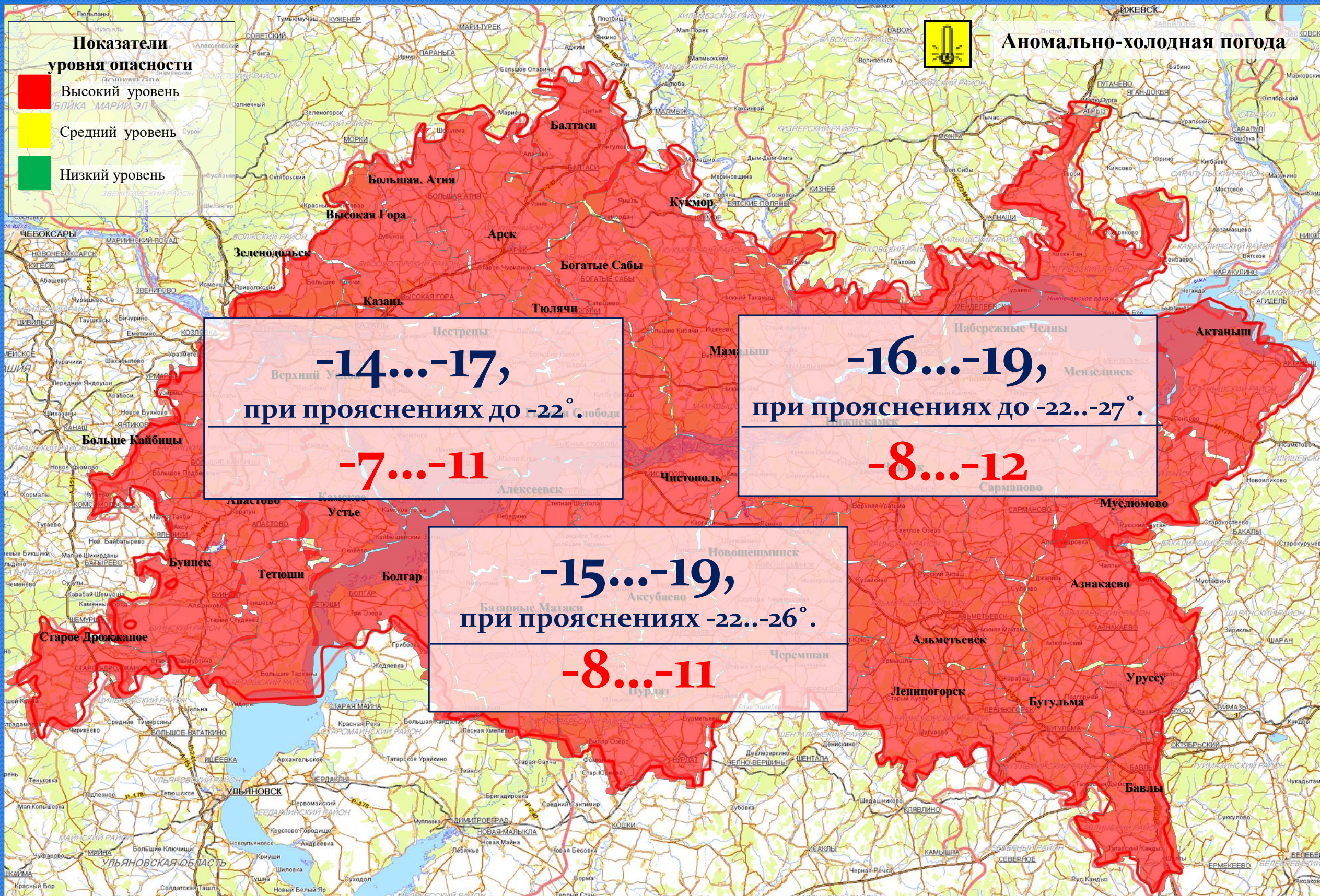
Федеральное государственное бюджетное учреждение
Управление по гидрометеорологии и мониторингу окружающей среды
Республики Татарстан



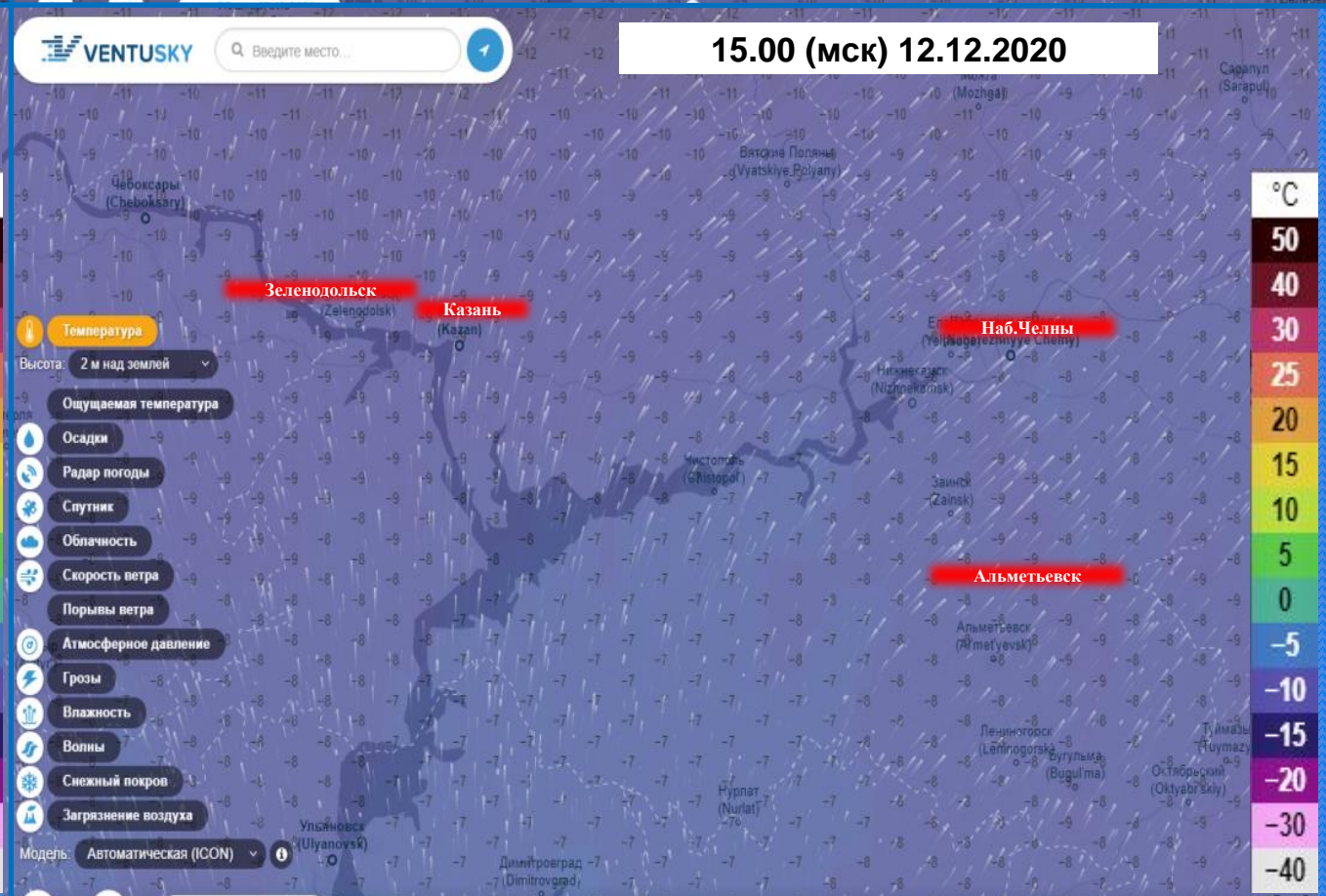
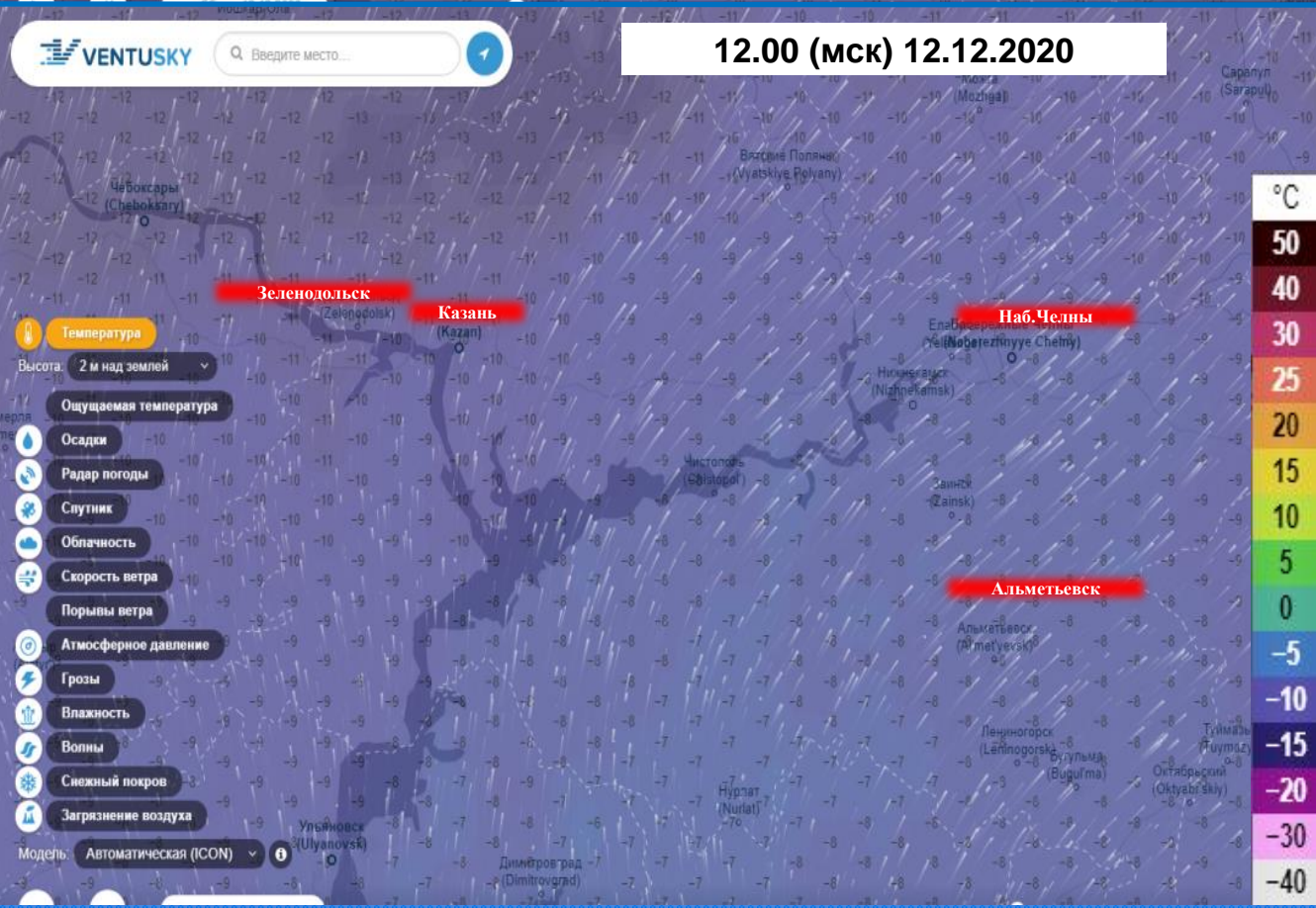
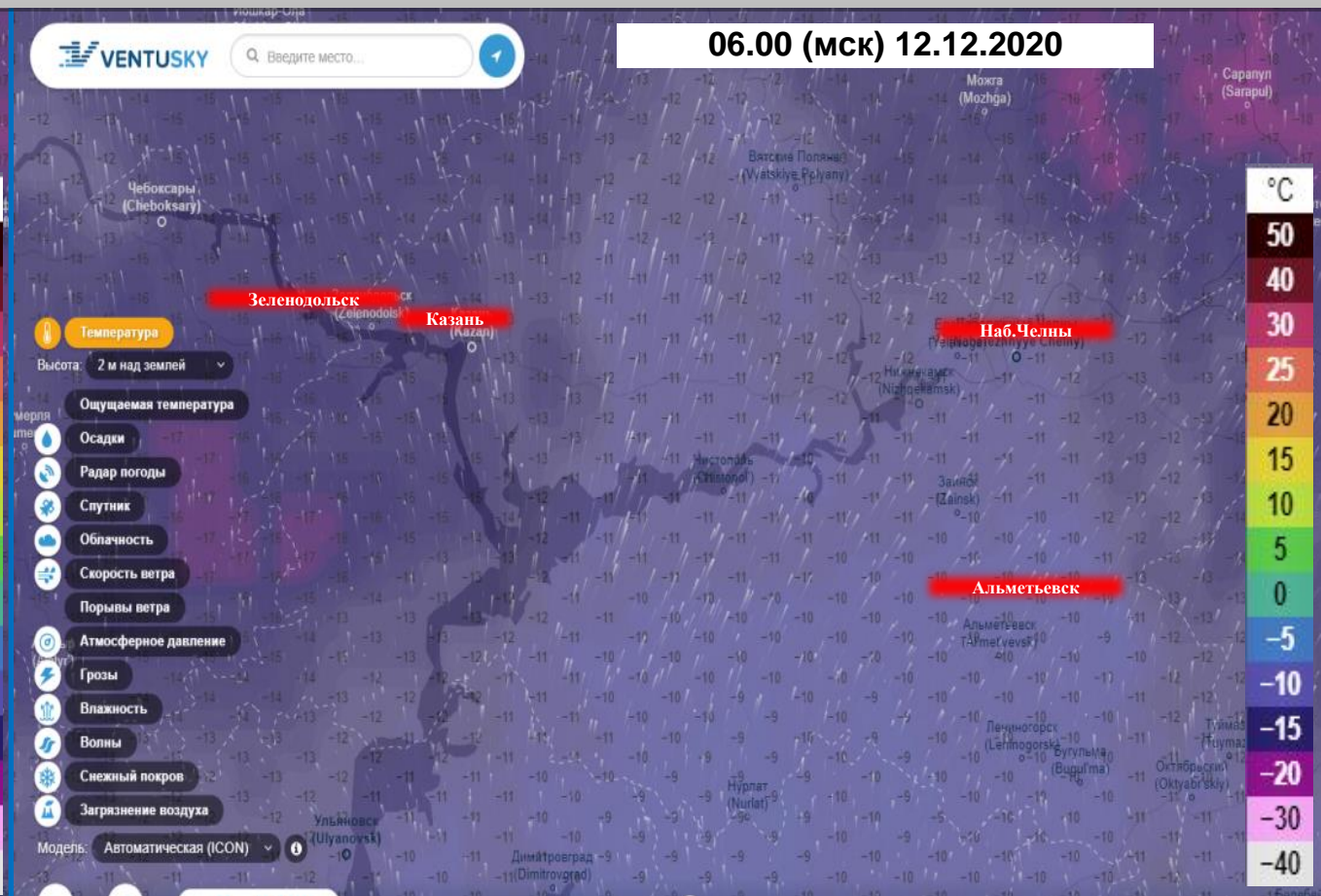
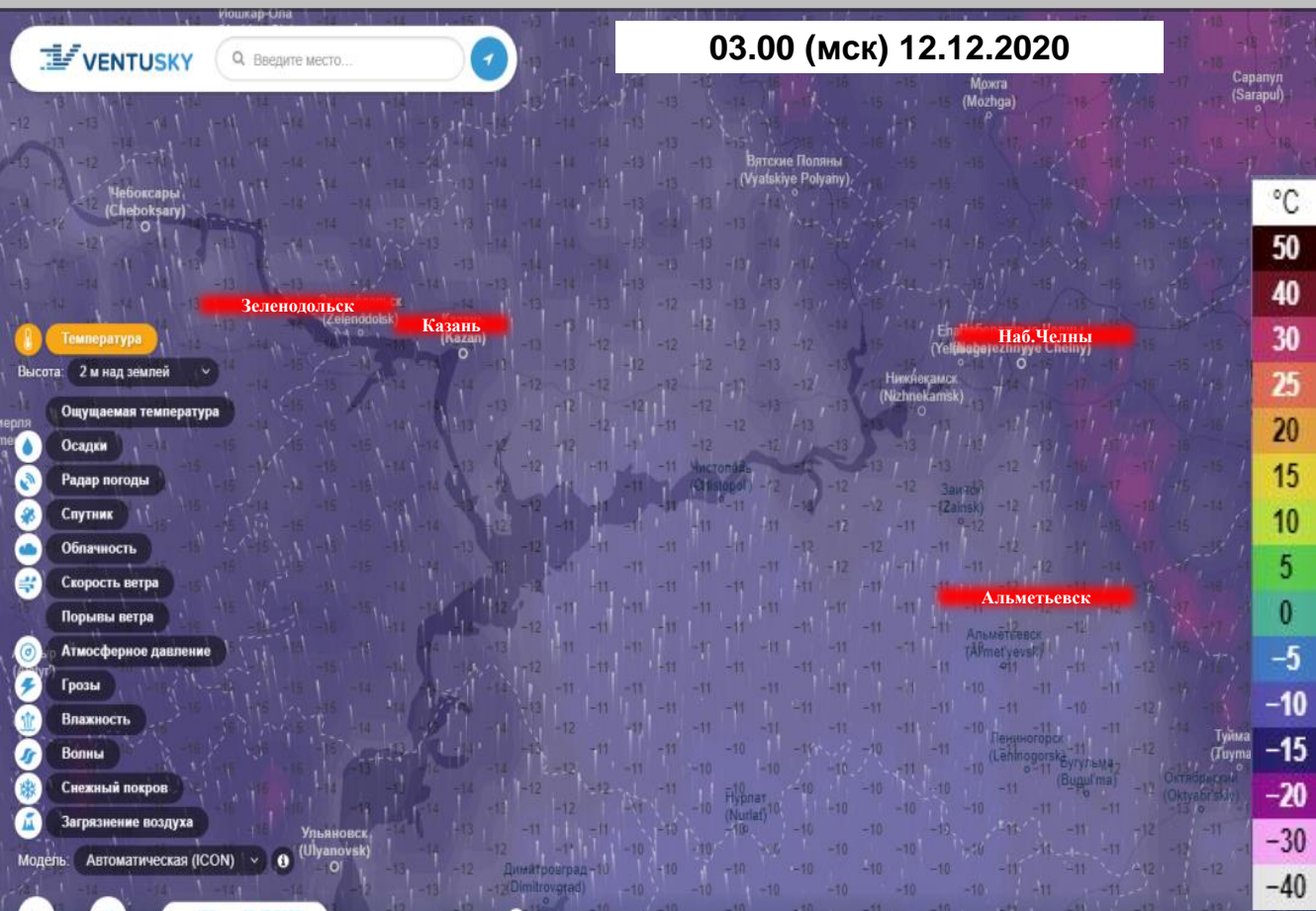
Штормовое предупреждение **об опасном метеорологическом явлении** **на территории Республики Татарстан**

На территории Республики Татарстан местами с 3 по 10 декабря 2020 года наблюдается аномально-холодная погода со среднесуточными температурами воздуха на 9-17° ниже климатической нормы, с минимальными температурами до -20..-25°, в отдельных районах до -28°. Аномально-холодная погода в республике сохранится по 14 декабря 2020 года.

МОДЕЛЬ РАЗВИТИЯ ОБСТАНОВКИ (ПРОГНОСТИЧЕСКАЯ КАРТА ПРЕДУПРЕЖДЕНИЙ)



МОДЕЛЬ РАЗВИТИЯ ОБСТАНОВКИ (ИНФОРМАЦИОННЫЕ МАТЕРИАЛЫ ПО ТЕМПЕРАТУРНОМУ РЕЖИМУ НА ТЕРРИТОРИИ РЕСПУБЛИКИ ТАТАРСТАН)



МОДЕЛЬ РАЗВИТИЯ ОБСТАНОВКИ (ФУНКЦИОНИРОВАНИЕ ЛЕДОВЫХ ПЕРЕПРАВ)

Функционирует одна ледовая переправа

в Зеленодольском районе по двум полосам, протяженность - 1300 м, в направлении г. Зеленодольск – п.г.т. Н.Вязовые, грузоподъемность 3,5 т, режим работы круглосуточный.

Зеленодольск

п.г.т. Н. Вязовые




УСЛОВНЫЕ ОБОЗНАЧЕНИЯ:



- Ледовая переправа

**Показатели
уровня опасности**

 Высокий уровень

 Средний уровень

 Низкий уровень

МОДЕЛЬ РАЗВИТИЯ ОБСТАНОВКИ (ПРОИСШЕСТВИЯ НА ВОДНЫХ ОБЪЕКТАХ)

В осенне-зимний период 2020-2021 годов зарегистрировано **4** происшествия провалов людей под лед, в которых погиб **1** человек, спасены **5**.

Показатели уровня опасности

- Высокий уровень
- Средний уровень
- Низкий уровень



УСЛОВНЫЕ ОБОЗНАЧЕНИЯ

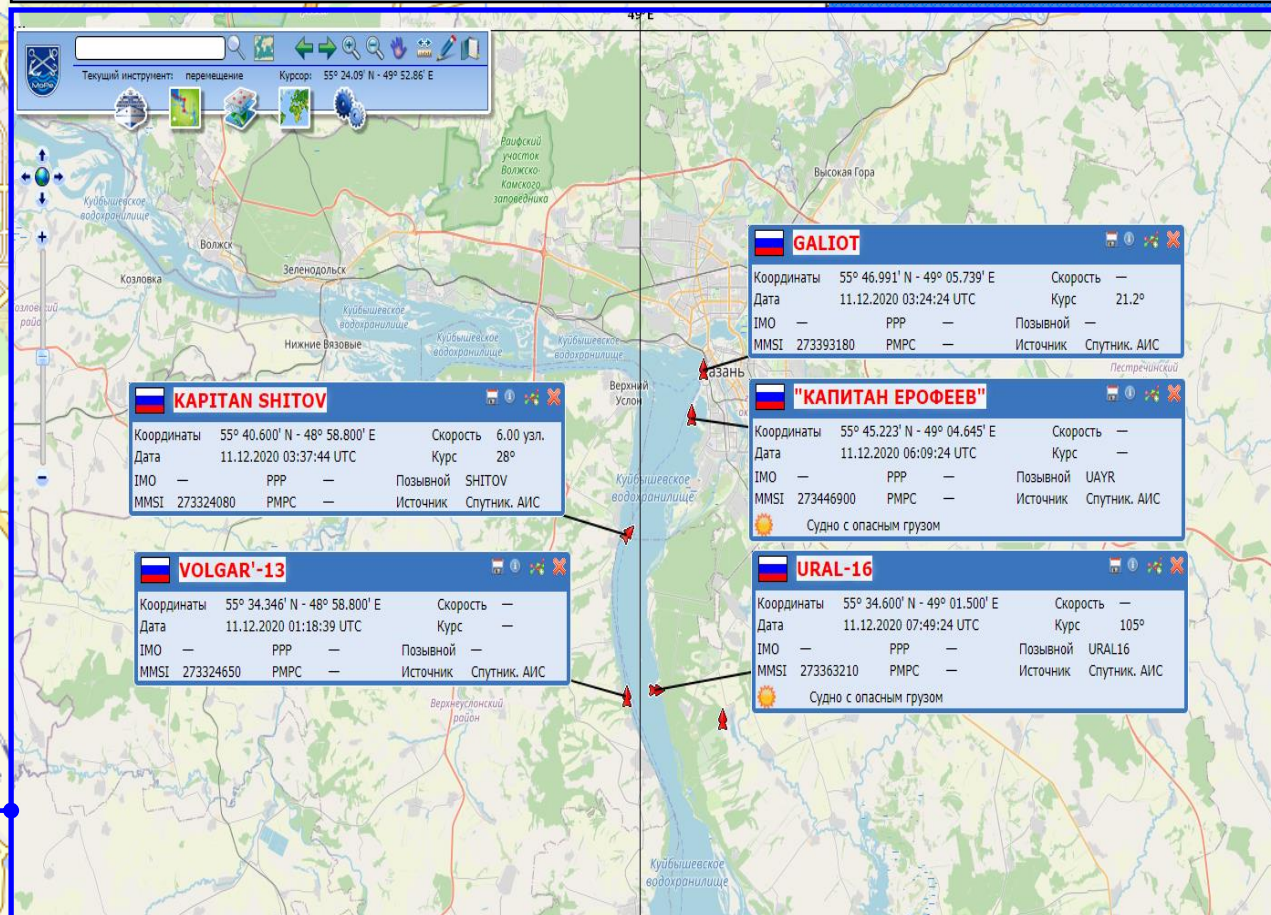
Показатели происшествий на воде в 2020 году по муниципальным районам / количество погибших / количество спасенных.

4/2/1

МОДЕЛЬ РАЗВИТИЯ ОБСТАНОВКИ (ПРОИСШЕСТВИЯ НА ВОДНЫХ ОБЪЕКТАХ)



Мониторинг движения судов (ИС «КИИС Мор»)»



Опасный участок!
Река Волга, Верхне-Услонский, Лаишевский районы,

Строительство моста на трассе М-12,
Разрушение ледяного покрова судами

Места локации и передвижения судов:
каждые 3 часа (круглосуточно) по маршруту:
База ООО Судходная компания КАМА – н.п.
Шеланга



ШТОРМОВОЕ ПРЕДУПРЕЖДЕНИЕ

О СОХРАНЕНИИ ОПАСНОГО МЕТЕОРОЛОГИЧЕСКОГО ЯВЛЕНИЯ

От ФГБУ «Управление по гидрометеорологии и мониторингу окружающей среды РТ» поступило штормовое предупреждение о сохранении опасного метеорологического явления.

В Татарстане местами **с 3 по 10 декабря 2020 г.** наблюдается аномально холодная погода на 9-17° ниже климатической нормы, с минимальными температурами до -20..-25°, в отдельных районах до -28°. Аномально холодная погода в республике сохранится **по 14 декабря 2020 г.**

- **следите за состоянием включённых электроприборов и печей!**
- **не оставляйте малолетних детей дома одних!**

МОБИЛЬНОЕ ПРИЛОЖЕНИЕ «МЧС РОССИИ»



МЧС России

МЧС России Социальные

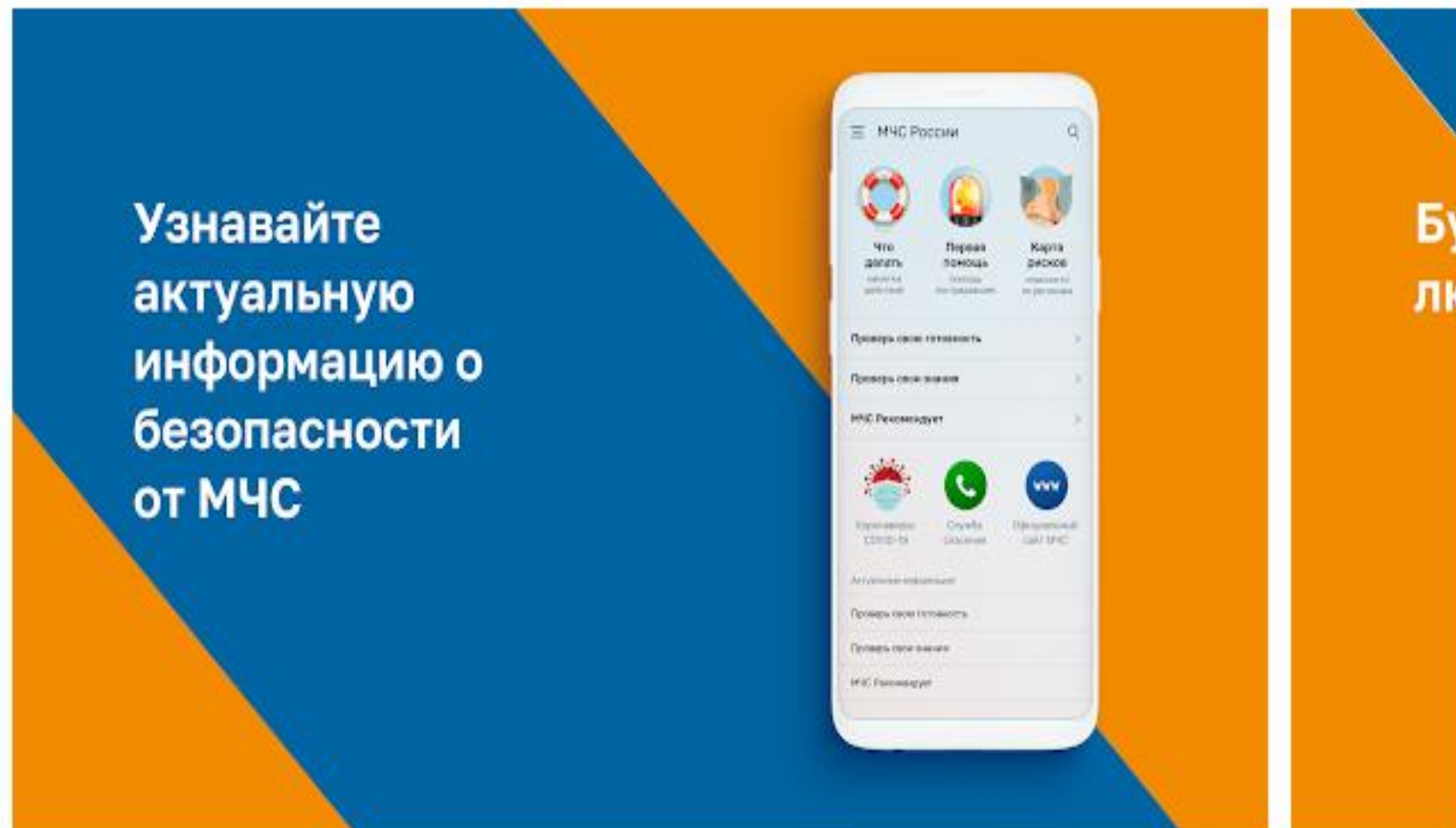


⚠ У вас нет устройств.

📌 Добавить в список желаний

★★★★★ 170 👤

Установить



☰ МЧС России



**Что
делать?**
памятка
действий



**Первая
помощь**
помощь
пострадавшим



**Карта
рисков**
опасности
по регионам

Проверь свою готовность >

Проверь свои знания >

МЧС рекомендует >

Внимание >



Коронавирус
COVID-19



Служба
спасения



Интернет-
портал
МЧС России

Актуальные статьи

Профилактика коронавируса

Средства индивидуальной защиты от

